

Les nouvelles de Hautefeuille



Journal du Collège-Lycée Hautefeuille - N°37 - Décembre 2017

SPECIAL TRAVAUX

FAIT

► Juin à Août 17

Début des travaux avec la mise à nu des plateaux, démolition des escaliers de l'ascenseur et désamiantage

► Septembre 17

Construction de l'escalier intérieur pour desservir tous les étages. Mise en place de l'échafaudage

► Octobre à Novembre 17

Installation des cloisons, mise en place des circuits électriques, informatiques et de plomberie, pose des fenêtres

À FAIRE

► Déc. 17

Mise en place de l'escalier extérieur. Installation ascenseur

► Janv. 18

Réfection de la façade. Poursuite des travaux intérieurs

► Fév. 18

Mise en peinture

► Mars 18

Finitions dans les divers corps de métier

► Avril 18

Poursuite des travaux intérieurs



Maintien du bâtiment malgré les modifications de charges



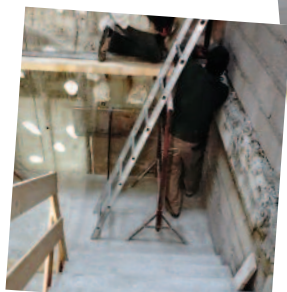
Installation des échafaudages



Découpage du béton armé au moyen d'un robot



Démolition de l'existant



Construction de l'escalier



Travail des différents corps de métiers dans les délais et devis impartis



Montage des cloisons



Désamiantage

Différentes étapes devaient être franchies pour rendre utilisables plus de 800 mètres carrés et les livrer en mars 2018.

Les élèves du lycée ont été largement préservés du bruit et des nuisances de ces travaux : ils seront sûrement fiers de leur nouveau lycée.

Une très bonne entente entre le maître d'œuvre, le maître d'ouvrage et les différents corps de métiers donne à ce travail une belle dimension humaine.

HAUTEFEUILLE Lycée : 26, rue Pierre Joigneaux 92700 Bois-Colombes

Collège : 63-65, rue Armand Silvestre 92400 Courbevoie - tel. 01 43 33 24 02 - hautefeuille92@gmail.com - www.hautefeuille92.fr

Notre campagne de financement pour le lycée

Etat du financement

Tranche 1 : 1,6 M€
Bâtiment
sur rue

1,6 M€



Equipement : 0,2 M€
Chaises, tables,
rangements,
équipements
numériques

0 M€



Tranche 2 : 0,6 M€
Bâtiment
sur cour

0,1 M€



Tranche 1 : grand merci pour votre soutien !

TRANCHE 1 - Bâtiment rue	Financement
Dons au Fonds de Dotation	170 K€
Dons ISF (Fondation pour l'Ecole)	230 K€
Prêts "livrets Hautefeuille" Sur 5 ans	400K€
Grands prêts et SCI	900 K€
TOTAL (dont 0,1M€ pour la tranche 2)	1 700 K€



Tranche 2 et mobilier Nous avons besoin de vous pour continuer !

Dans le prolongement des travaux actuels, nous devons meubler les nouveaux espaces dès le mois d'avril, puis initier la 2^e tranche du chantier du lycée en reconfigurant le bâtiment sur cour : chapelle, laboratoire, nouvelles salles de classe... Vous pouvez y prendre une part active par vos dons.

La déduction IFI reste possible

En 2018 encore, votre don pourra être déduit de l'IFI (anciennement l'ISF) à hauteur de 75%. Les dates limites seront les mêmes que les années précédentes : fin mai ou mi-juin selon les barèmes qui seront publiés par le ministère de l'économie.

Un lycée qui grandit, et qui confirme ses résultats

Les résultats 2017

Brevet : 100% de réussite et 93,5% de mentions
Baccalauréat : 100% de réussite et 71% de mentions
Admissions post-baccalauréat (APB) : nombreuses intégrations en classes préparatoires aux grandes écoles, en licences sélectives et écoles d'ingénieurs.
Les attentes ont été encore mieux satisfaites qu'en 2016.



Une rentrée 2017 réussie

Les effectifs du collège et du lycée sont pleins.
L'organisation académique est confortée par la nomination d'un directeur pour le collège et par l'arrivée de plusieurs nouveaux professeurs. La fête de Hautefeuille du 18 novembre a été un moment fort pour tous, permettant de financer les bourses accordées aux familles.

